

ГЕРБ

**МУНИЦИПАЛЬНОЕ ОБРАЗОВАНИЕ
«МУРИНСКОЕ СЕЛЬСКОЕ ПОСЕЛЕНИЕ»
ВСЕВОЛОЖСКОГО МУНИЦИПАЛЬНОГО РАЙОНА
ЛЕНИНГРАДСКОЙ ОБЛАСТИ**

АДМИНИСТРАЦИЯ

ПОСТАНОВЛЕНИЕ

13.05. 2015г.

№ 110

п. Мурино

О подготовке документации по планировке территории, ограниченной линией железной дороги Санкт-Петербург – Приозерск, правым берегом реки Охта, северной границей кадастрового квартала 0712001, южной границей земельного участка с кадастровым номером 47:07:0722001:121

В соответствии с ст. 45,46 Федерального закона РФ от 29.12.2004г. № 190-ФЗ «Градостроительный кодекс РФ», Федерального Закона «Об общих принципах организации местного самоуправления» от 06.10.2003г. № 131-ФЗ, в целях обеспечения условий для устойчивого развития территории, выделения элементов планировочной структуры, установления параметров планируемого развития элементов планировочной структуры

ПОСТАНОВЛЯЮ:

1. Приступить к подготовке документации по планировке территории муниципального образования «Муринское сельское поселение» Всеволожского муниципального района Ленинградской области, ограниченной линией железной дороги Санкт-Петербург – Приозерск, правым берегом реки Охта и северной границей кадастрового квартала 0712001, южной границей земельного участка с кадастровым номером 47:07:0722001:121 (схема границ территории проектирования – Приложение к настоящему постановлению) в составе проекта планировки территории и проекта межевания территории.

2. Начальнику отдела архитектуры и землеустройства администрации МО «Муринское сельское поселение»:

2.1. Обеспечить подготовку исходных данных для подготовки документации по планировке территории в объеме информации, имеющейся в администрации муниципального образования «Муринское сельское поселение» Всеволожского муниципального района Ленинградской области.

2.2. Осуществить сбор и анализ предложений заинтересованных лиц о порядке, сроках подготовки и содержанию документации по планировке территории.

3. Опубликовать настоящее Постановление вместе с приложением в газете «Муринские вести» и на официальном сайте муниципального образования «Муринское сельское поселение» Всеволожского муниципального района Ленинградской области в сети «Интернет».

4. Настоящее постановление вступает в силу с момента его официального опубликования.

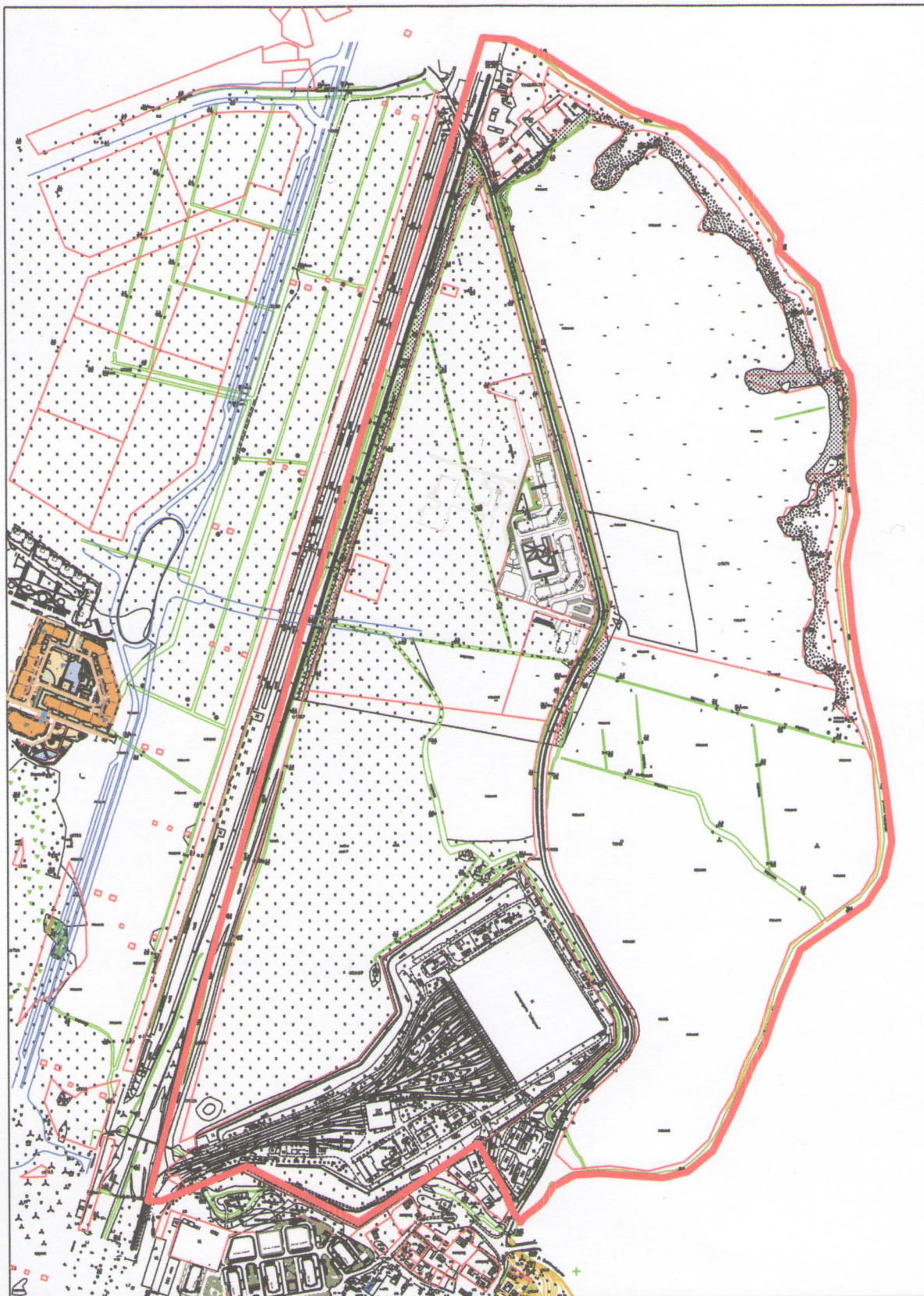
5. Контроль за исполнением настоящего постановления возложить на начальника отдела архитектуры и землеустройства - Буник О.А.

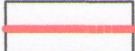
Глава администрации



В.Ф. Гаркавий

Схема границ проекта планировки и проекта межевания территории, ограниченной линией железной дороги
Санкт-Петербург - Приозерск, правым берегом реки Охта, северной границей кадастрового квартала
0712001, южной границей земельного участка с кадастровым номером 47:07:0722001:121



 - границы территории проектирования

Ориентировочная площадь территории проектирования - 147,4га